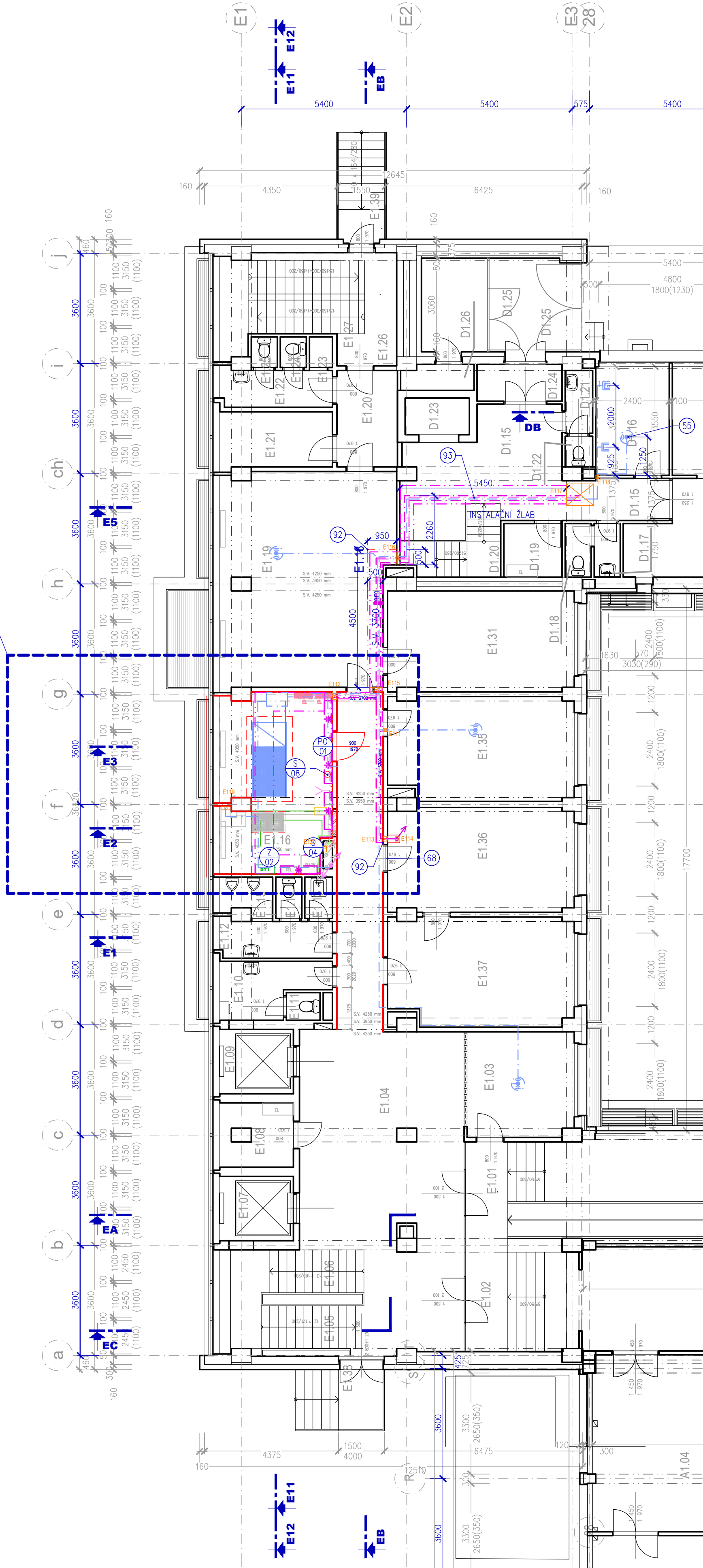


VIZ. VÝKRES 1501S



LEGENDA POZNÁMEK - NOVÝ STAV

- NA STÁVAJÍCÍ RASTR PODHLEDU OSADIT 1x 12,5 mm DESKU SDK, PŘEIMELIT
- PROVEDENÍ PROSTUPU V NOVÉM SDK ZÁKLOPU PODHLEDU PRO OSAZENÍ REMZNÍCH DVÍŘEK, VIZ PSV
- OPATŘIT PENETRACI A 2 x BÍLOU MALBOU V CELÉ PLOŠE PODHLEDU
- ZPĚTNÁ MONTÁŽ RASTRU A KAZET PODHLEDU. UVAŽOVAT DODÁVKU NOVÝCH KAZET V ROZSAHU 25% DOTČENÉ PLOCHY
- KONCOVÝ PRVEK WIFI – OSAZEN POMOCÍ SYSTÉMOVÉ SPONKY NA RASTRU KAZETOVÉHO PODHLED, DODÁVKA SLP
- KONCOVÝ PRVEK WIFI – PŘÍSAZEN K ŽB STROPU, DODÁVKA SLP
- KONCOVÝ PRVEK WIFI – OSAZEN POMOCÍ SYSTÉMOVÉ SPONKY NA PLECHOVÉM PODHLEDU, NAD PODHLEDEM ZÁSUVKA SLP, DODÁVKA SLP
- KONCOVÝ PRVEK WIFI – PŘÍSAZEN K HERAKLITOVÉMU PODHLEDU, DODÁVKA SLP
- OBJEKT C – VEDENÍ SLP V HALE OSADIT DO PANCEROVÉ CHRANIČKY, DODÁVKA SLP
- VEDENÍ SLP PŘISADIT V LIŠTĚ KE STÁVAJÍCÍMU PLECHOVÉMU PODHLEDU, REZERVA NA KABELÁŽI PRO MOŽNOST SKRYTÍ NAD PODHLED. DODÁVKA SLP
- V TRASE DEMONTOVANÉ STRUKTUROVANÉ KABELÁŽE BUDE PROVEDENO ZAPRAVENÍ PO LIŠTÁCH A KOTVENÍ, PROVEDENA 2x MALBA, DODÁVKA STAVBY
- MÍSTNOST KOMPLETNĚ OPATŘENA NOVOU BÍLOU MALBOU – STĚNY A STROP
- APLIKACE PROTISLUNEČNÍ FÓLIE NA STÁVAJÍCÍ OKNA Z EXTERIÉRU. SPECIFIKACE VIZ POHLEDY
- PŘI NÁPOJENÍ NOVÉ A STARÉ OMÍTKY JE TŘEBA APLIKOVAT VÝSTUŽNOU SÍTKU V ŠÍŘCE 300 mm
- NOVÝ SOKL – PVC LIŠTA VÝŠKY 50 mm
- NOVÝ SOKL – KERAMICKÁ DLAŽBA VÝŠKY 100 mm – POUŽIT STÁVAJÍCÍ Z BOURACÍCH PRACÍ
- DOPLNĚNÍ PODLAHY Z KERAMICKÉ DLAŽBY VE VYBOURANÉM STAVEBNÍM OTVORU
- PODRÍZNUTÍ STÁVAJÍCÍHO DŘEVĚNÉHO DVĚRNÍHO KŘÍDLA
- OBNOVIT ŽLUTÝ OMÝVATELNÝ NÁTĚR V CHODBĚ 1.NP PAVILONU E, VÝŠKA 1500 mm
- NOVÁ ANTISTATICKÁ PODLAHA V 1.NP POD SERVERY, VČETNĚ SOKLIKU Z PVC LIŠTY VÝŠKY 50 mm
 - OČIŠTĚNÍ STÁVAJÍCÍHO BETONOVÉHO STROPU
 - TLUMÍCÍ PODLOŽKA TL 5 mm
 - NOVÁ BETONOVÁ MAZANINA C20/25 TL 95 mm, VČETNĚ KARI SÍTĚ 100/100/6 mm
 - PENETRACE
 - SAMONIVELAČNÍ STĚRKA cca 2 mm
 - DISPERZNÍ LEPIDLO
 - ANTISTATICKÉ VINYLOVÉ ČTVERCE TL 2 mm
- OSADIT NOVÉ OCELOVÉ NOSNÍKY NA ČELNÍ PLECHY VIZ DETAIL A VÝPIS ZÁMEČNICKÝCH VÝROBKŮ
- OPRAVA OMÍTKY STROPU V MÍSTĚ OSAZENÍ NOSNÍKŮ
- NOVÁ ANTISTATICKÁ PODLAHA V 5.NP, VČETNĚ SOKLIKU Z PVC LIŠTY VÝŠKY 50 mm
 - OČIŠTĚNÍ STÁVAJÍCÍHO BETONOVÉHO STROPU
 - TLUMÍCÍ PODLOŽKA TL 5 mm
 - NOVÁ BETONOVÁ MAZANINA C20/25 TL 45 mm, VČETNĚ KARI SÍTĚ 100/100/6 mm, PO OBVODU DILATOVAT
 - PENETRACE
 - SAMONIVELAČNÍ STĚRKA cca 2 mm
 - DISPERZNÍ LEPIDLO
 - ANTISTATICKÉ VINYLOVÉ ČTVERCE TL 2 mm
- SERVER OSADIT NA ANTIHRAČNÍ PODLOŽKU TL 11 mm
- NOVÁ PŘÍČKA – POZINKOVANÁ KONSTRUKCE, 2x ZÁKLOP SDK, MINERÁLNÍ VLNA 40 mm
- PLASTOVÁ PŘECHODOVÁ LIŠTA K SDK NA CELOU VÝŠKU MÍSTNOSTI
- DOPLNĚNÍ PODLAHY Z KERAMICKÉ DLAŽBY
- ZAZDĚNÍ STAVEBNÍHO OTVORU Z KERAMICKÝCH PŘÍČKOVEK TL 115 mm, OPATŘIT OMÍTKOU V TLOUŠTČE DLE NAVAZUJÍCÍ STĚNY cca 25 mm, PENETRACE, MALBA
- NOVÁ ANTISTATICKÁ PODLAHA NÁŠLAPNÁ VRSTVA
 - OČIŠTĚNÍ STÁVAJÍCÍ BETONOVÉ MAZANINY
 - PENETRACE
 - SAMONIVELAČNÍ STĚRKA cca 10 mm
 - DISPERZNÍ LEPIDLO
 - ANTISTATICKÉ VINYLOVÉ ČTVERCE TL 2 mm
- PVC POD STÁVAJÍCÍM SERVEREM OLEMOVAT PVC ŠNŮROU PRO NÁPOJENÍ NA NOVOU PODLAHU
- NA CHODBĚ 1.NP PAV. E – V DOZDÍVCE OTVORU DOPLNIT RELIEFNÍ OMÍTKU A OMÝVATELNÝ NÁTĚR ŽLUTÝ ODSTÍN, VÝŠKA 1500 mm
- NOVÁ HLINÍKOVÁ PODLAHOVÁ PŘECHODOVÁ LIŠTA V MÍSTĚ DVEŘÍ
- NOVÁ OMÍTKA NA STĚNÁCH A STROPU V CELÉ MÍSTNOSTI
- NOVÝ OBKLAD PARAPETU HLUBOKY 150 mm, ODSTÍN BILÝ, VIZ. VÝPIS TRUHLÁŘSKÝCH VÝROBKŮ
- NOVÁ STĚNA Z KERAMICKÝCH PŘÍČKOVEK TL 115 mm, VČETNĚ OMÍTKY A MALBY
- HRUBÉ ZAPRAVENÍ PODLAHY PO TRASE SLABOPROUDU A U PODLAHOVÉ KRABICE
- NOVÉ ZAŘÍZENÍ PRO VIDEOKONFERENCE, DODÁVKA TECHNOLOGIE
- STOUPACÍ TRASA SLABOPROUDU, VEDENO V LIŠTĚ – DODÁVKA SLP. STAVBA DODÁ VÝMALBU ŠÍŘKY 500 mm
- STOUPACÍ TRASA SLABOPROUDU A CHLADIVA V 3.NP A 4.NP. STAVBA VYTVOŘÍ SDK OPLÁŠTĚNÍ – ZÁKLOP 12,5 mm, POZINK. K-CE 50 mm, KERAM. SOKLIK, MALBA
- PŘELOŽENÍ VYPÍNAČE OSVĚTLENÍ V 7.NP, DODÁVKA EL
- STOUPACÍ TRASA CHLADIVA. STAVBA VYTVOŘÍ SDK OPLÁŠTĚNÍ – ZÁKLOP 12,5 mm, POZINK. K-CE 50 mm, KERAM. SOKLIK, MALBA
- VEDENÍ EL A CHL POD STROPEM – SDK OPLÁŠTĚNÍ – ZÁKLOP 12,5 mm, POZINKOVANÁ KONSTRUKCE, MALBA
- VEDENÍ EL A CHL POD STROPEM – VE ŽLABU – DODÁVKA CHL
- VEDENÍ EL A SLP POD STROPEM – VE ŽLABU – DODÁVKA EL/SLP
- ZACHYTNÝ ŽLAB POD STÁVAJÍCÍ KANALIZACÍ NÁPOJIT DO STÁVAJÍCÍ KANALIZACE PŘES NOVOU ZÁPACHOVOU UZÁVĚRU
- STAVBA PROVEDE VÝMALBU STĚN A STROPŮ V TRASE NOVÝCH VEDENÍ TZB V ŠÍŘCE 1 m
- DOPLOJENÍ TURNKETŮ DO PZTS PŘES NOVÝ EXPANDER VEDENÍ OD ČTEČEK A OTVÍRAČE JSOU JIŽ STÁVAJÍCÍ A UKONČENY NA RECEPCI – DODÁVKA SLP

PAVILON D LEGENDA MÍSTNOSTÍ 1NP

Č.M.	NÁZEV MÍSTNOSTI
D1.01	SKLAD ODPADKŮ
D1.02	ZÁDVEŘÍ
D1.03	PŘÍRUČNÍ SKLAD
D1.04	VÝTAH
D1.05	STROJOVNA
D1.06	SKLAD NÁDOBÍ
D1.07	MYTÍ KUCHYŇSKÉHO NÁDOBÍ
D1.08	MYTÍ BÍLÉHO NÁDOBÍ
D1.09	VARNÁ
D1.10	STUDENÁ KUCHYŇ
D1.11	JÍDELNA
D1.12	UČEBNA
D1.13	CHODBA
D1.14	ŠATNA
D1.15	CHODBA
D1.16	JÍDELNA ZAMĚSTNANCŮ
D1.17	UMÝVÁRNA
D1.18	WC
D1.19	SKLAD
D1.20	SCHODIŠTĚ
D1.21	UMÝVÁRNA
D1.22	WC
D1.23	VÝTAH
D1.24	CHODBA
D1.25	RAMPA
D1.26	SKLAD

PAVILON E LEGENDA MÍSTNOSTÍ 1NP

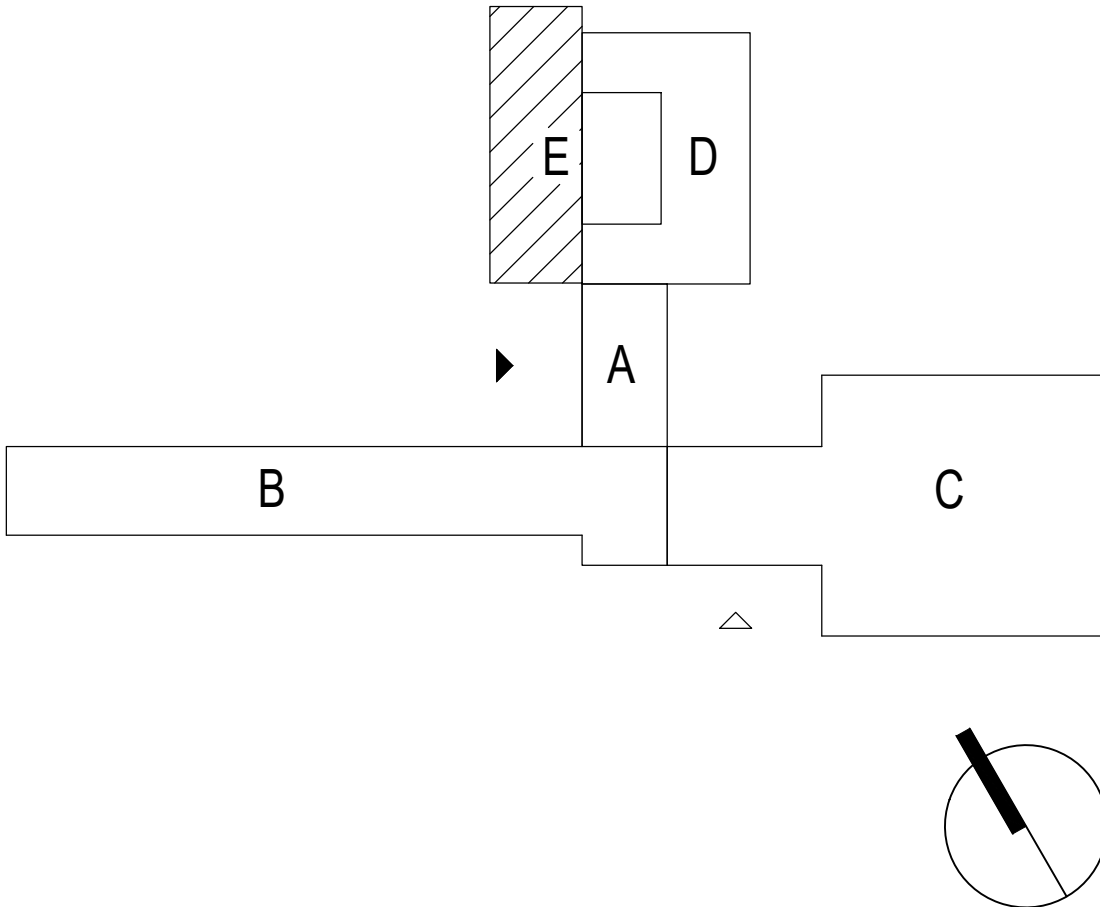
Č.M.	NÁZEV MÍSTNOSTI
E1.01	SCHODIŠTĚ
E1.02	CHODBA
E1.03	KANCELÁŘ
E1.04	CHODBA
E1.05	SCHODIŠTĚ
E1.06	SCHODIŠTĚ
E1.07	VÝTAH
E1.08	WC DÍVKY
E1.09	VÝTAH
E1.10	UMÝVÁRNA DÍVKY
E1.11	WC DÍVKY
E1.12	UMÝVÁRNA CHLAPCI
E1.13	ÚKLID
E1.14	WC CHLAPCI
E1.15	PISOÁR
E1.16	SERVEROVNA
E1.17	KABINET
E1.18	NEOBSAŽENO
E1.19	UČEBNA
E1.20	CHODBA
E1.21	SKLAD
E1.22	UMÝVÁRNA
E1.23	SPRCHA
E1.24	WC
E1.25	WC
E1.26	CHODBA
E1.27	SCHODIŠTĚ
E1.31	SKLAD
E1.35	SKLAD
E1.36	KABINET
E1.37	KABINET
E1.38	VENKOVNÍ SCHODIŠTĚ
E1.39	VENKOVNÍ SCHODIŠTĚ

20,8 m2
ZRUŠENO

LEGENDA

- STÁVAJÍCÍ KONSTRUKCE
- NOVÉ KONSTRUKCE
- NOVÉ ZÁMEČNÍCKÉ KONSTRUKCE
- PROSTUPY PRO NAVRŽENÁ VEDENÍ TZB VIZ VÝPIS PROSTUPŮ
- NOVÉ PRVKY SLABOPROUDU – VIZ PROFESÍ SLP
- NOVÉ PRVKY ELEKTROINSTALACE – VIZ PROFESÍ EL
- NOVÉ PRVKY CHLAZENÍ – VIZ PROFESÍ CHL
- NOVÉ KANALIZAČNÍ POTRUBÍ ODVOD KONDENZÁTŮ VIZ PROFESÍ CHL
- NOVÉ PRVKY VIDEOKONFERENCE VIZ TECHNOLOGIE A ŘEŠENÍ JCE IB

ORIENTAČNÍ SCHEMA



Projektant	Atelier WIK s.r.o., Rosického náměstí 6, 616 00 Brno, tel: 605 282 845, e-mail: atelier@wik.cz	Datum	06 / 2023
Autor návrhu	-	Formát	8 x A4
HIP	ING. RADEK MALEČEK	Stupeň	DPS
Zodpovědný projektant	ING. RADEK MALEČEK	Č. zakázky	23_001
Vypracoval	ING. MAREK NETUKA	Měřítko	1:100
Kontroloval	ING. ARCH. VÍT VENCOUR		
Investor	SOŠ INFORMATIKY A SPOJŮ A SOU KOLÍN, Jaseňská 826, 280 90 Kolín, IČ 66493030		
Název akce	VYBUDOVÁNÍ JCE IB SOŠ INFORMATIKY A SPOJŮ A SOU KOLÍN Jaseňská 826, 280 90 Kolín; parc. č. st. 5184, 5185, 5186, 5429, 5427, k.ú. Kolín	Č. soupravy	
	D.1.1. ARCHITEKTONICKO - STAVEBNÍ ŘEŠENÍ PAVILON E - PŮDORYS 1.NP	Č. výkresu	D.1.1.2.1501